

## Hvordan virker et stearinlys

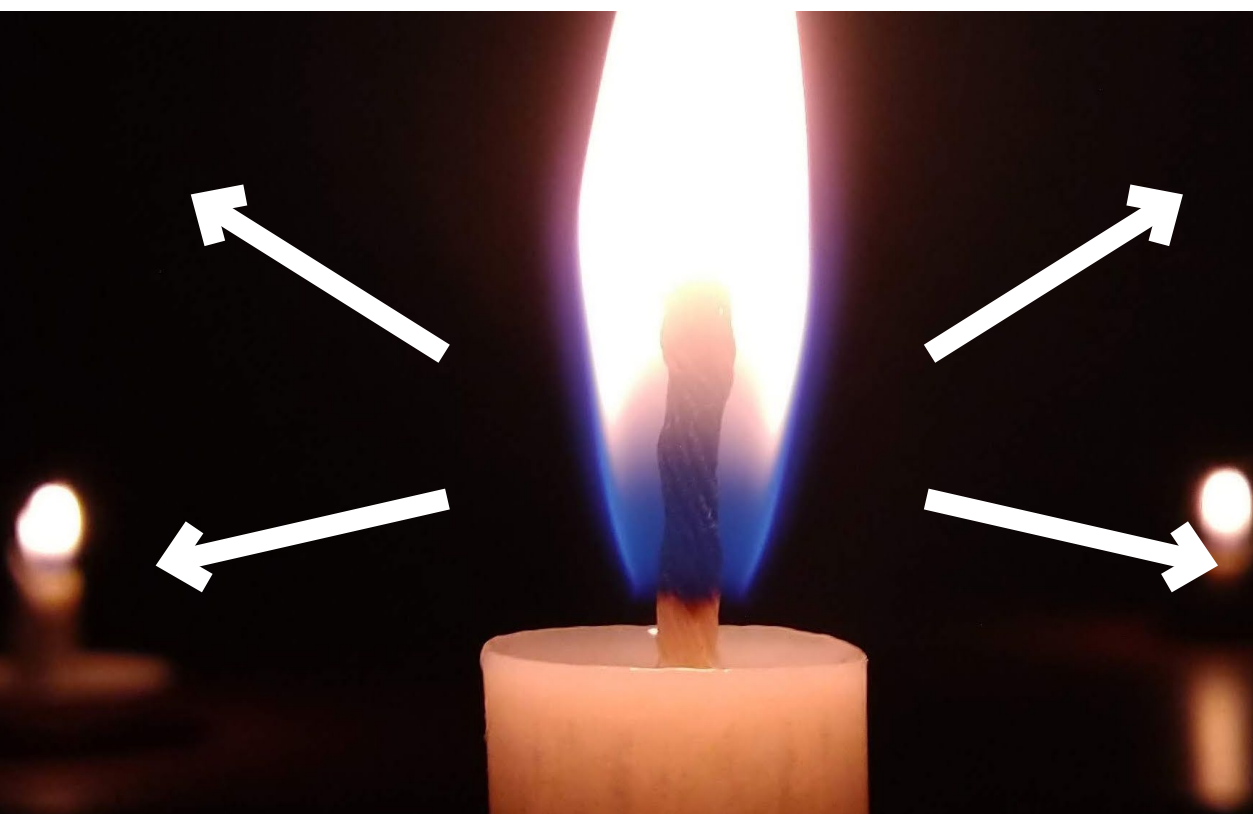
Det er stearinen som er energikilde til flammen. For å få en flamme må du ha noe brennbart materiale, varme og oksygen. Det blir en reaksjon mellom oksygen og noe brennbart.

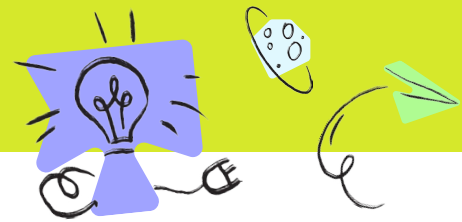
Mange lurer på hvor flammen er varmest. Det kan du finne ut ved å se nærmere på lyset. Ved å koble et digitalt kamera/mobil/Ipad til smartboarden, kan du forstørre bildet av en flamme. Da ser du helt tydelige de forskjellige fargeskillene. Jo kortere bølgelengde på lyset, jo mer varmeenergi. I fargene i en regnbue "ROGGBIF" har rød og oransje farge lengere bølgelengde enn den blå og lilla. Rød flamme er derfor kaldest og blå flamme er varmest. Det er totalt forskjellig fra de symbolene vi bruker om varmt og kaldt vann!

Det som er det mest forunderlige er at en treflis vil antenne mye fortere i toppen av en flamme enn i midten av den blå flammen. Det har ingen ting med temperaturen å gjøre. Treflisa brenner fortere i ytterkantene av flammen fordi den har mer tilgang på oksygen.

En blå flamme er på ca. 1 400 °C ved kjernen og en rød flamme vil ligge på ca. 800 °C.

Stråling spiller en betydelig rolle i brenningen av et stearinlys. Når stearinlyset brenner, produserer flammen intense varmestråler som stråler ut i alle retninger. Disse varmestrålene er ansvarlige for å varme opp omgivelsene rundt stearinlyset, inkludert luften, omkringliggende gjenstander og overflater. Du kan føle denne strålingsvarmen når du holder hånden nær flammen.





# Stearinlys

## Du trenger

Et glass  
Et telys  
Fargeblyanter  
Ild

## Fremgangsmåte

Finn frem et rent glass og sett et telys oppi  
Få hjelp av en voksen til å tenne lyset  
Studér lyset godt og se på alle de ulike fargene i flammen  
IKKE rør flammen.

## Oppgave

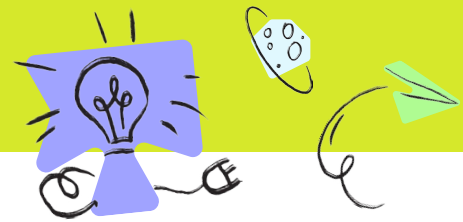
1) På hvilken av de 3 ulike måtene overføres varmeenergi fra et stearinlys?

2) Sett piler på tegningen slik varmen går.

3) Hvor er det varmest i en flamme?

4) Hvor er det kjøligst i en flamme?





# Stearinlys

Tegn hvordan flammen på telyset ditt ser ut.  
Klipp ut den ferdige tegningen og lag en utstilling.

