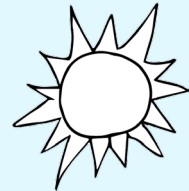


# Strålingsenergi

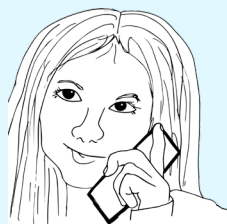
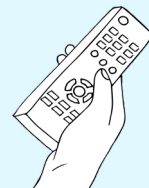
Her er nokre kvardagsdøme på strålingsenergi:

Solstrålar inneheld strålingsenergi i form av synleg lys, infraraudt og ultrafiolett lys. Denne energien gir lys som gjer at fotosyntesen til plantane verkar. Solstrålane varmar også opp jordoverflata.



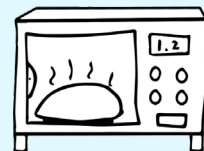
Strålingsenergi frå solenergi kan ved hjelp av solcelleanlegg gjerast om til energi som vi kan bruke til å drive maskiner og varme opp huset vårt

Alle fjernkontrollar bruker anten infraraud- eller radiostråling for å sende signal til elektroniske einingar som TV-ar, klimaanlegg, garasjedørar og lydanlegg for å verke.

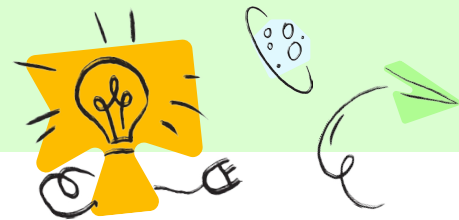


Mobiltelefonar og trådlause nettverk: Wifi og Bluetooth bruker radiobølger (ei form for elektromagnetisk stråling) for å overføre data og snakke med andre einingar.

For å varme opp mat bruker mikrobølgeovnar ei anna form for elektromagnetisk stråling. Desse strålane er mikrobølgestråling. Dei får vassmolekylna i maten til å vibrere slik at det blir danna varme.



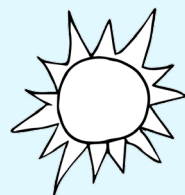
Røntgenstråling, som blir brukt for å ta røntgenbilde eller CT-skanning, er ei form for elektromagnetisk stråling som gjer det mogleg for legar å sjå innsida av kroppen din utan å lage hol i huda di.



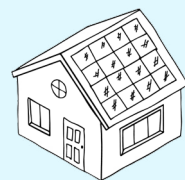
# Strålingsenergi

Her er nokre døme på strålingsenergi:

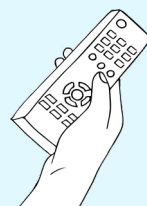
Solstrålane varmar opp jordoverflata.



Solstrålar blir omdanna til straum.



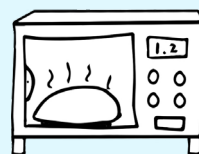
Fjernkontrollen sender strålar til TV-en.



Mobiltelefonar bruker strålar for å verke.



Maten blir varma opp av strålar.



Legen bruker røntgenstrålar.

