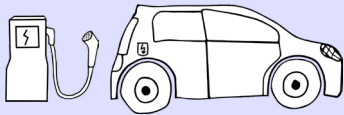


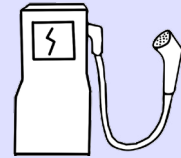
# Elektrisk energi

Her er nokre kvardagsdøme på elektrisk energi:



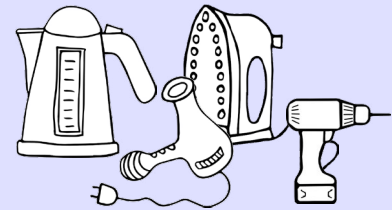
Elbilar treng elektrisk energi for å verke.

Ladarar gir elektrisk energi til bilbatteriet.



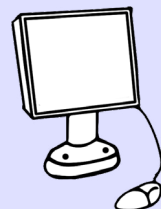
Nettbrett og mobil treng elektrisk energi for å verke.

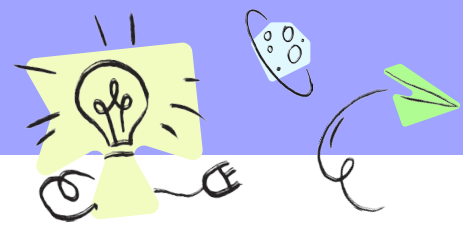
Maskiner treng elektrisk energi for å verke.



Lamper treng elektrisk energi for å verke.

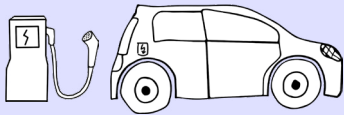
TV og data treng elektrisk energi for å verke.





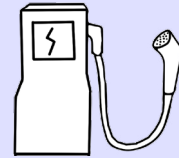
# Elektrisk energi

Her er nokre kvardagsdøme på elektrisk energi:



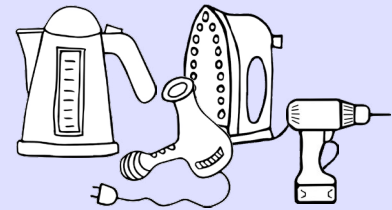
Elektriske bilar, bussar og sykklar bruker elektrisk energi lagra i batteri for å drive elektriske motorar for å køyre.

Ladestasjonar bruker elektrisk energi frå straumnettet for å lade batteria i køyretøya.



Når du ladar smarttelefonen og nettbrettet ditt, bruker du elektrisk energi frå straumnettet til å lade opp batteria i eininga di.

Alle maskiner vi bruker, slik som vaskemaskiner, tørketromlar, oppvaskmaskiner, vasskokarar, strykejern, drill og støvsugarar, bruker elektrisk energi for å fungere.



LED-lys eller sparepærer gjer elektrisk energi om til lysenergi som let oss sjå og utføre oppgåver i mørket.

TV-apparat og datamaskiner krev elektrisk energi for å fungere, vise bilde, lage lyd og behandle data.

