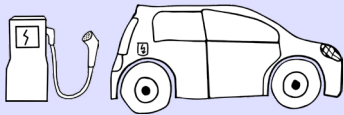


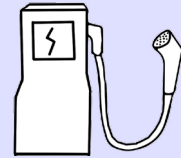
# Elektrisk energi

Her er noen hverdagsseksempler på elektrisk energi:



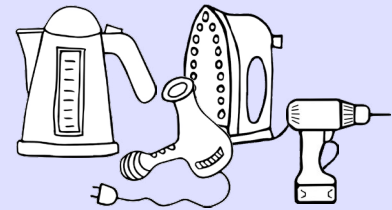
Elbiler trenger elektrisk energi for å virke.

Ladere gir elektrisk energi til bilens batteri.



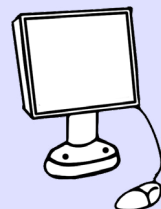
iPad og mobil trenger elektrisk energi for å virke.

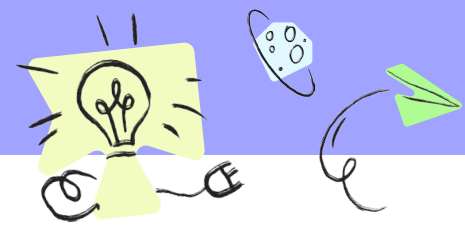
Maskiner trenger elektrisk energi for å virke.



Lamper trenger elektrisk energi for å virke.

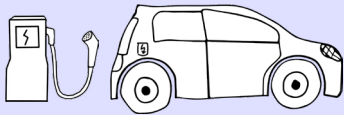
TV og data trenger elektrisk energi for å virke.





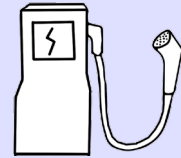
# Elektrisk energi

Her er noen hverdagseksempler på elektrisk energi:



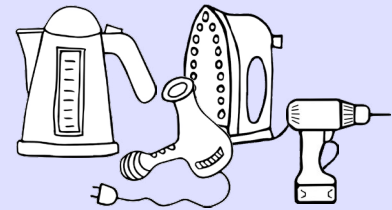
Elektriske biler, busser og elsykler bruker elektrisk energi lagret i batterier for å drive elektriske motorer for å kjøre.

Ladestasjoner bruker elektrisk energi fra strømmettet for å lade batteriene i kjøretøyene.



Når du lader smarttelefonen og nettbrettet ditt, bruker du elektrisk energi fra strømmettet til å lade opp batteriene i enheten din.

Alle maskiner vi bruker, slik som vaskemaskiner, tørketromler, oppvaskmaskiner, vannkokere, strykejern, drill og støvsugere bruker elektrisk energi for å fungere.



LED-lys eller sparepærer gjør om elektrisk energi til lysenergi som lar oss se og utføre oppgaver i mørket.

TV-apparater og datamaskiner krever elektrisk energi for å fungere, vise bilder, lyd og behandle data.

