

Reisen til Mars

Symbol på terningen



Ett felt bakover



Ett felt framover

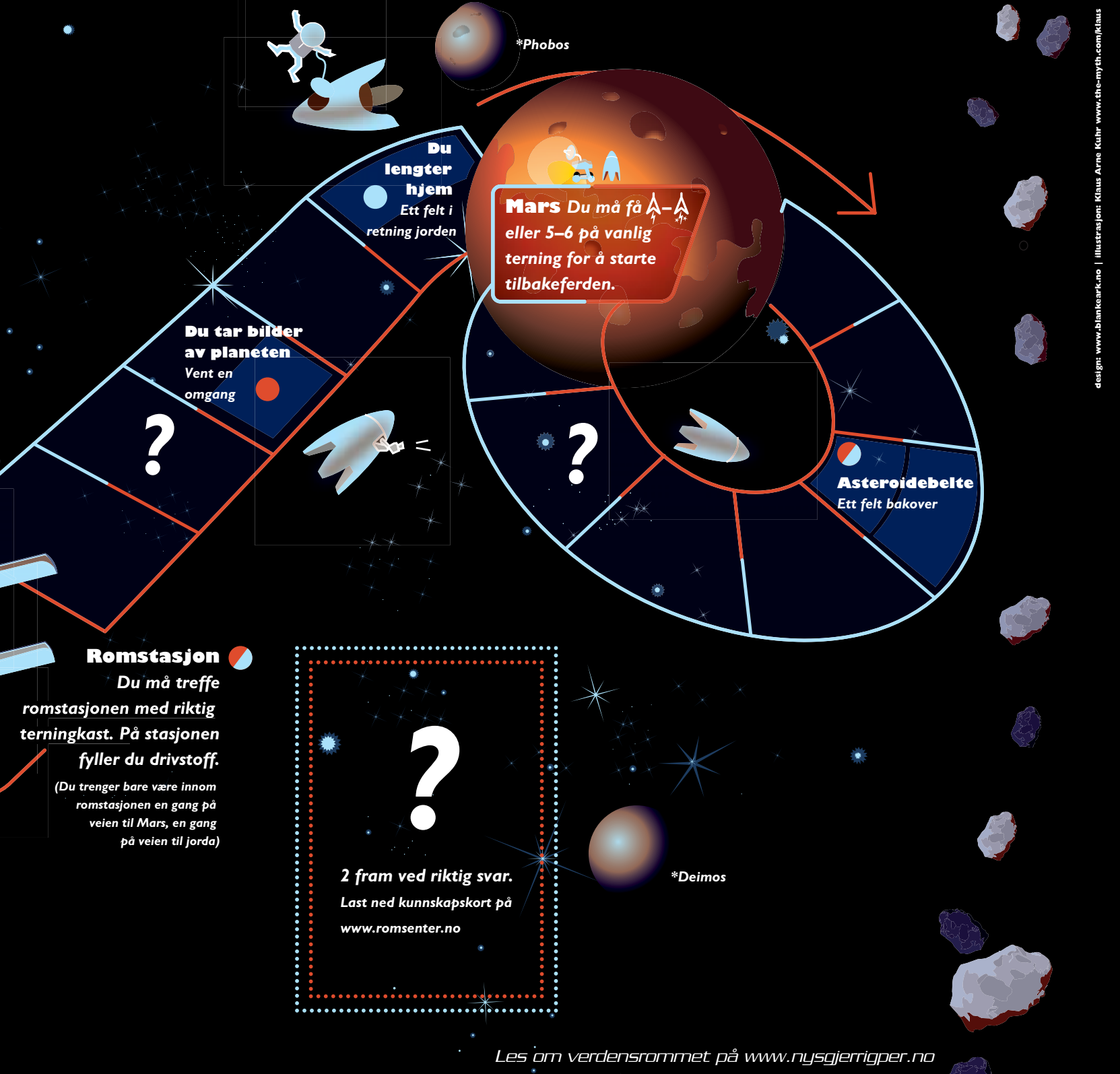


To felt framover



Tre felt framover

Kast terningen. Bruker du pyramideterning, er det den siden som vender ned som gjelder. Med vanlig terning er det siden som kommer opp som gjelder.



design: www.blankark.no | illustrasjon: Klaus Arne Kuhn www.the-myth.com/klaus

Velg deg en helt og bli med på en farefull romferd til Mars og tilbake... Last ned spillebrikker på www.romsenter.no

Reiseinstruksjoner

Kommer du på spørsmåls-tegn, skal en annen spiller trekke et kort og stille deg spørsmål.

- = Gjelder på vei til Mars
- = Gjelder på vei til jorda

Helter



Utviklet av:



i samarbeid med **nysgjerrigper**

Reisen til Mars

Spilleregler

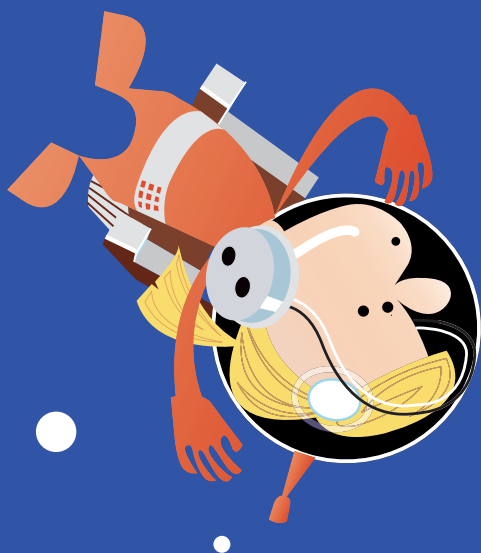
Spillereglene er enkle. Alle spillere må velge en spillebrikke blant heltene våre, og alle må begynne på jorda. Spillet passer for alle i alderen 6–114 år som er nysgjerrige på romfart.

Underveis må instruksjonene på brettet følges. Legg merke til fargen på prikken ved siden av teksten. Rød prikk betyr at teksten bare gjelder på vei til Mars, mens blå prikk betyr at teksten gjelder på vei tilbake til jorda. Noen felter har en prikk som er halvveis blå og rød, og da gjelder teksten begge veier.

Når en spiller kommer på et spørsmålstegn, skal den som sitter til høyre for spilleren trekke et kort og stille et spørsmål. Dersom spilleren klarer å svare riktig, skal brikken flyttes to felt i retningen spilleren er på vei.

Alle må innom romstasjonen minst én gang både på vei til Mars og tilbake. For å lande på romstasjonen, må du få riktig tall på terningen. Får du mer enn du trenger, flytter du først til romstasjonen og så tilbake det antall plasser som er igjen.

Terning, spørsmålskort og spillebrikker skal lastes ned fra www.romsenter.no. Du finner også informasjon om spillet på nysgjerrigper.no under spill og konkurranser. Hva symbolene på terningen betyr, står nederst til venstre på brettet. Noen liker best å bruke vanlig terning, og da viser de små «terningtallene» over symbolene hva som gjelder for hvert kast.



Spillet er lagd av Norsk Romsenter som jobber for at Norge i samarbeid med andre land skal kunne bruke verdensrommet på best mulig måte innenfor miljøvern, kommunikasjon, industri og forskning.

